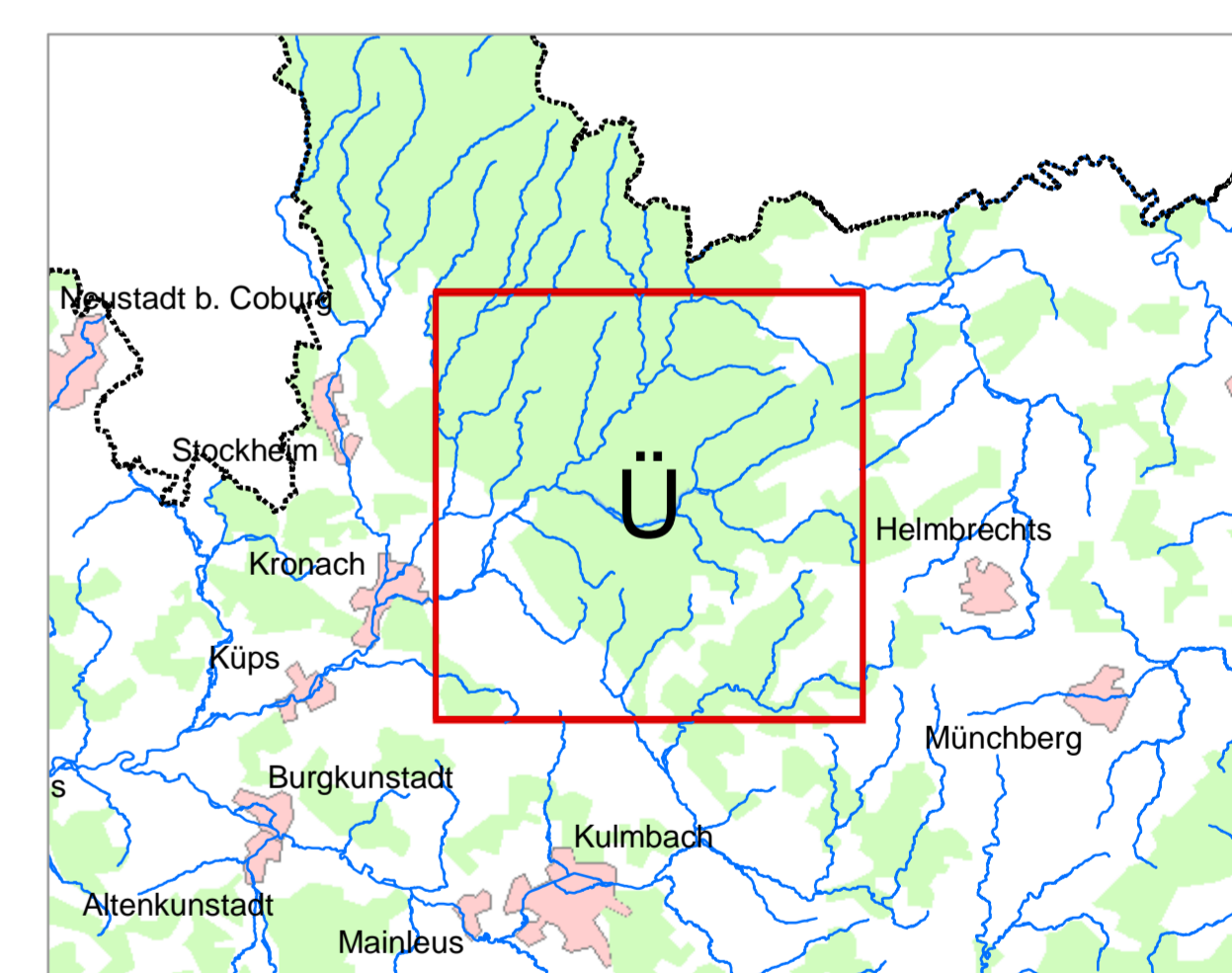


Legende

- Landkreis
- Gemeinde
- Blattsschnitte
- ermitteltes Überschwemmungsgebiet



N
 0 500 1000 2000 m

Quellen: Geobasisdaten: Landesamt für Vermessung und Geoinformation Bayern
 Geofachdaten: Wasserwirtschaftsamt Kronach

Vorhaben:	Gew II, Wilde Rodach Fluss-km 0,0 bis 11,0 Vorläufige Sicherung des Überschwemmungsgebiets	Anlage:	4
Vorhabensträger:	Landkreis Kronach	Plan-Nr.:	Ü
Landkreis:	Landkreis Kronach		
Gemeinde:	Stadt Wallenfels, Markt Marktradach		
Maßstab:	1 : 25.000	Übersichtskarte	Ausgabe vom: 15.05.2013 Ersatz für: -- Ursprung: --
Entwurfsverfasser:	Wasserwirtschaftsamt Kronach	Datum, Name:	05/2013 Lieb
15.05.2013	Heinrich Ludwig	gezeichnet:	05/2013 Lieb
		geprüft:	05/2013 Lieb