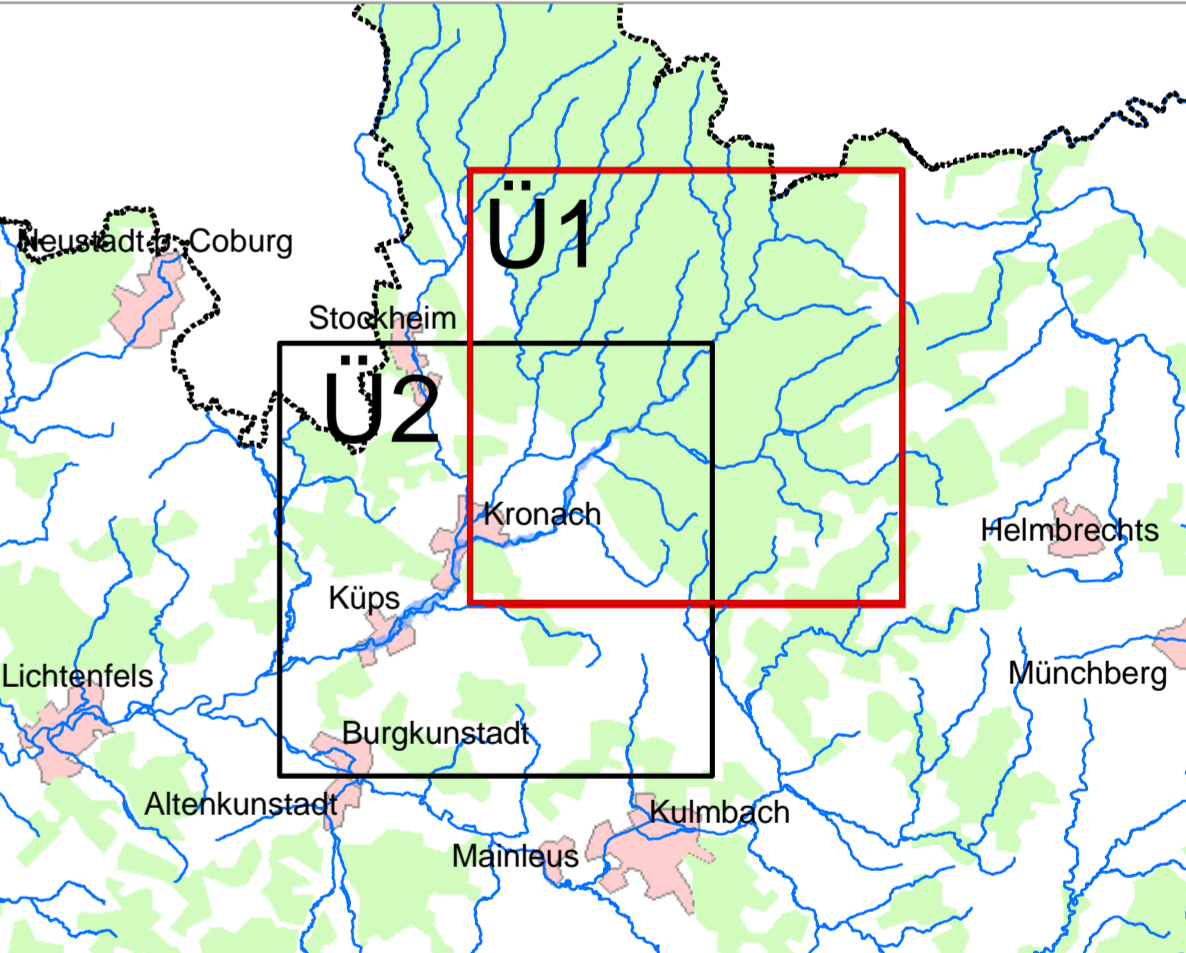


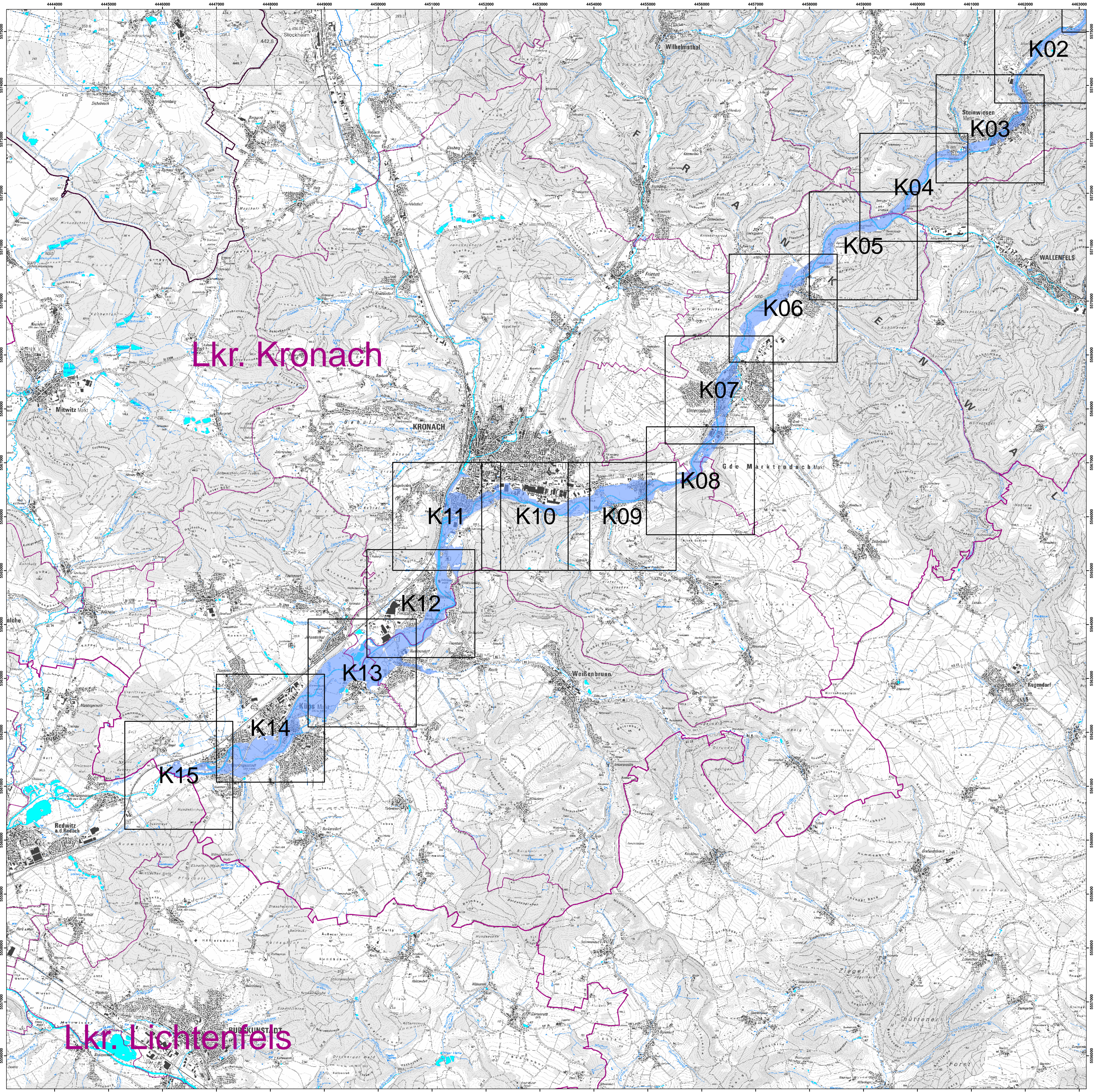
Lkr. Kronach

Lkr. Hof

- Legende**
- Landkreis
  - Gemeinde
  - Blattsschnitte
  - ermitteltes Überschwemmungsgebiet



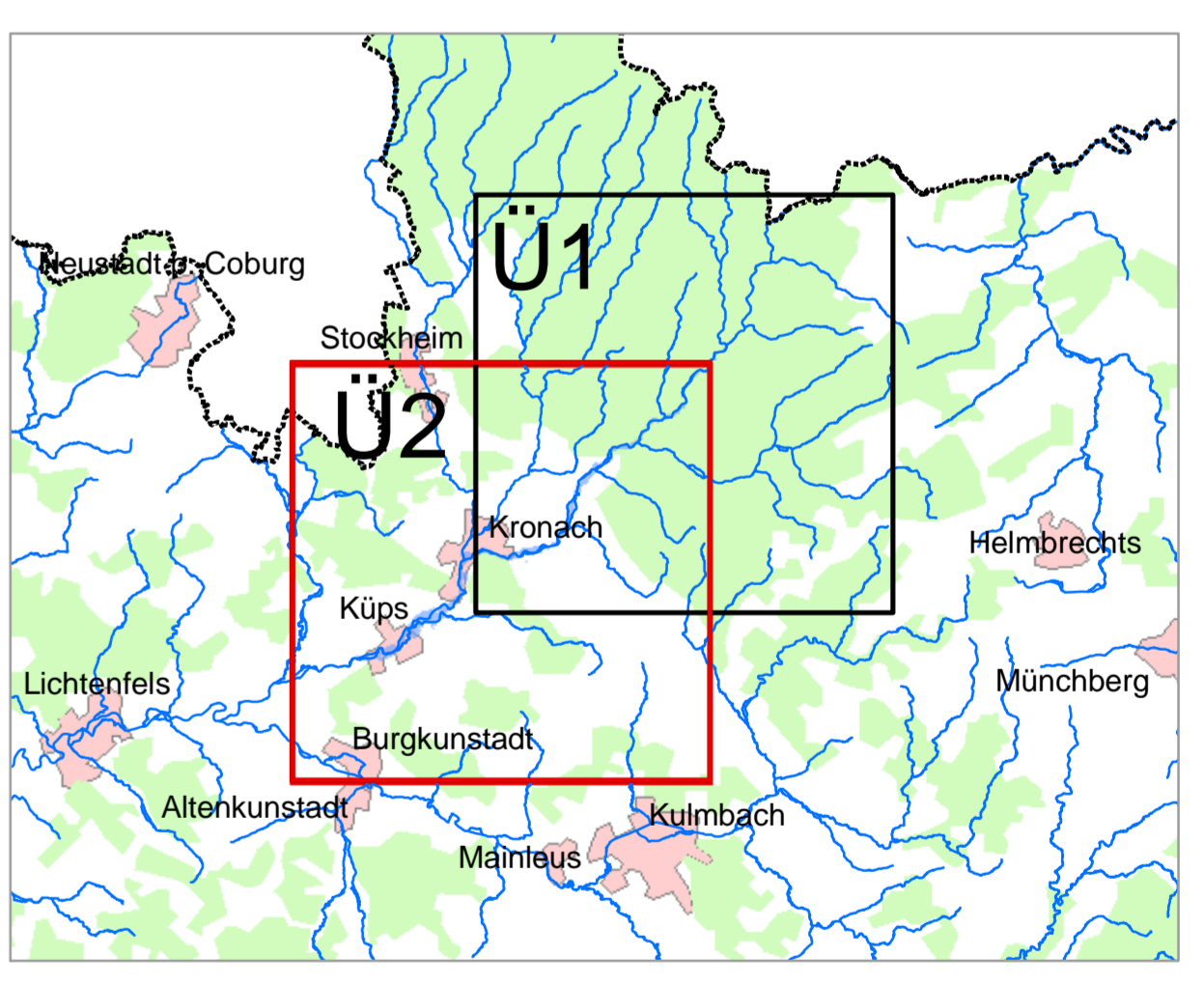
<p>Quellen: Geobasisdaten: Landesamt für Vermessung und Geoinformation Bayern Geländedaten: Wasserwirtschaftsamt Kronach</p>			
<p>Vorhaben: Gew I und II, Rodach zum Main Fluss-km 8,2 bis 39,8 Vorläufige Sicherung des Überschwemmungsgebiets</p>		<p>Anlage: 4</p>	
<p>Vorbereitender: Landkreis Kronach Landkreis Kronach Markt Steinwiesen, Stadt Wallenfels, Markt Marktrodach, Stadt Kronach, Gde. Weissenbrunn, Markt Küps</p>		<p>Plan-Nr.: Ü1</p>	
<p>Maßstab: 1 : 25.000</p>	<p>Übersichtskarte</p>	<p>Ausgabe vom: 15.05.2013 Erstellt für: -- Ursprung: --</p>	<p>Datum, Name Mai 2013, Lieb gezeichnet Mai 2013, Lieb geprüft</p>
<p>Erwurfsverfasser: Wasserwirtschaftsamt Kronach</p>		<p>Heimann Lud. Baumbach</p>	



Lkr. Kronach

Lkr. Lichtenfels

- Legende**
- Landkreis
  - Gemeinde
  - Blattsschnitte
  - ermitteltes Überschwemmungsgebiet



<small>Quellen: Geobasisdaten: Landesamt für Vermessung und Geoinformation Bayern Geofachdaten: Wasserwirtschaftsamt Kronach</small>		
Vorhaben:	Gew I und II, Rodach zum Main Fluss-km 8,2 bis 38,8 Vorläufige Sicherung des Überschwemmungsgebiets	Anlage: 4
Vorbereitender: Landkreis: Gemeinde:	Landkreis Kronach Landkreis Kronach Markt Steinwiesen, Stadt Wallenfels, Markt Marktrodach, Stadt Kronach, Gde. Weissenbrunn, Markt Küps	Plan-Nr.: Ü2
Maßstab: 1 : 25.000	Übersichtskarte	Ausgabe vom: 15.05.2013 Ersatz für: Ursprung: --
Wasserwirtschaftsamt Kronach		Datum, Name
Erwurfsverfasser: 15.05.2013	 Heiner Helmreich Lfd. Sachbearbeiter	entworfen: Mai 2013, Lieb gezeichnet: Mai 2013, Lig geprüft: Mai 2013, Sieber