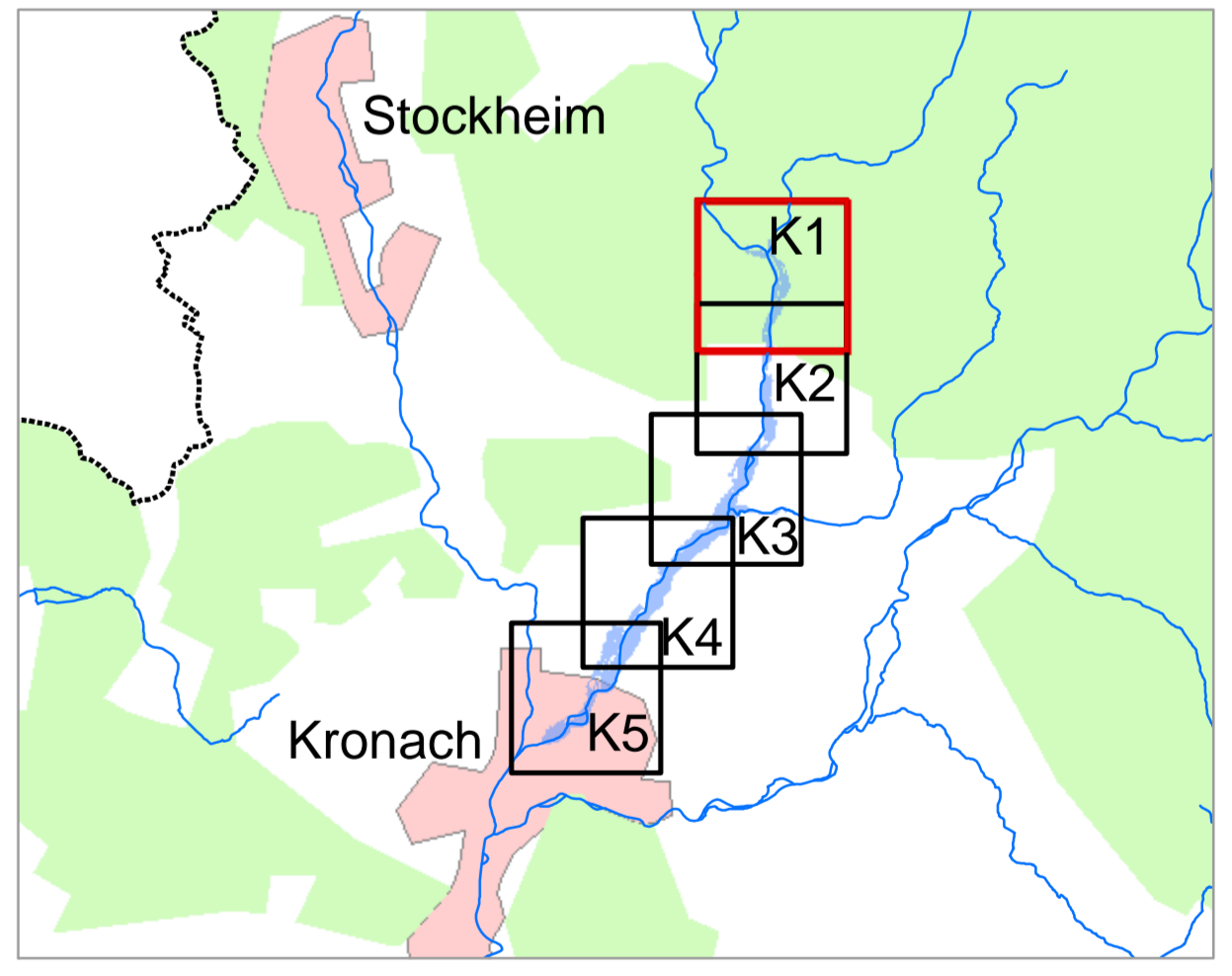
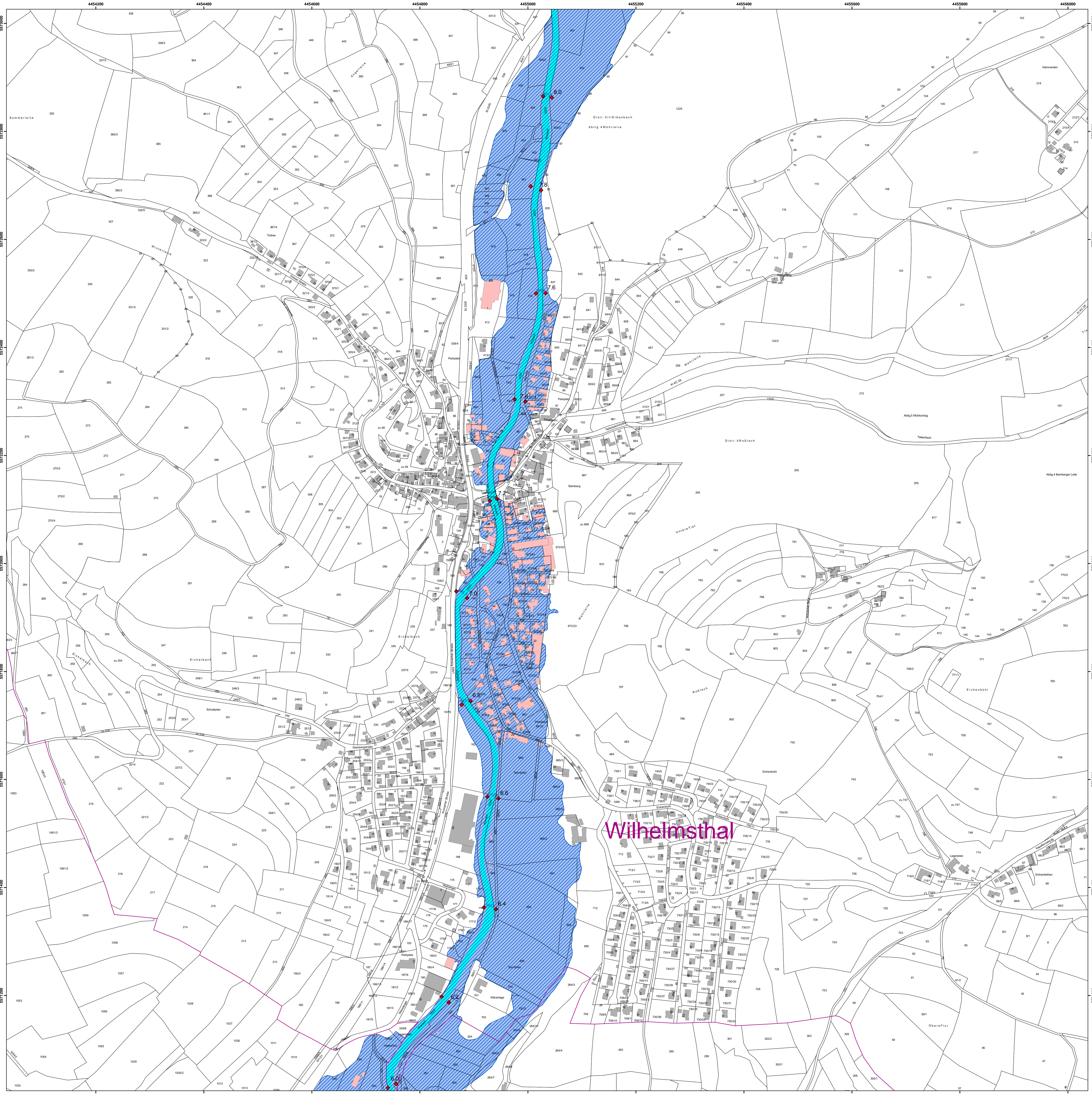


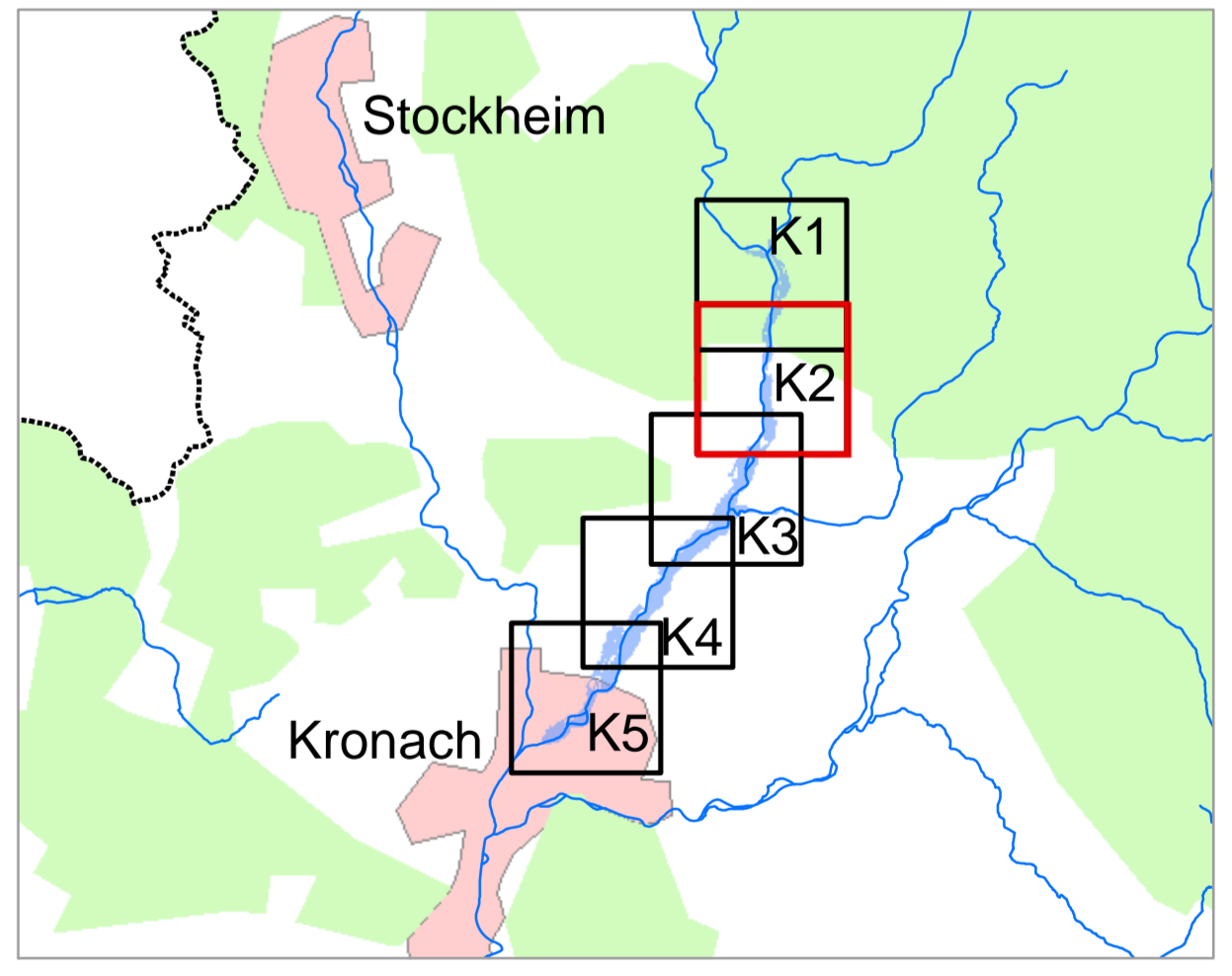
- ### Legende
- Gewässer
 - festgesetztes Überschwemmungsgebiet
 - vorläufig gesichertes Überschwemmungsgebiet
 - Grenze ermitteltes Überschwemmungsgebiet
 - ermitteltes Überschwemmungsgebiet
 - Überschwemmungsgebiet der Haßlach (nachrichtlich, nicht Bestandteil des Verfahrens zur vorläufigen Sicherung)
 - Gemeinde
 - Landkreis
 - Flusskilometerstein
 - Flurstück
 - Gebäude
 - betroffenes Gebäude



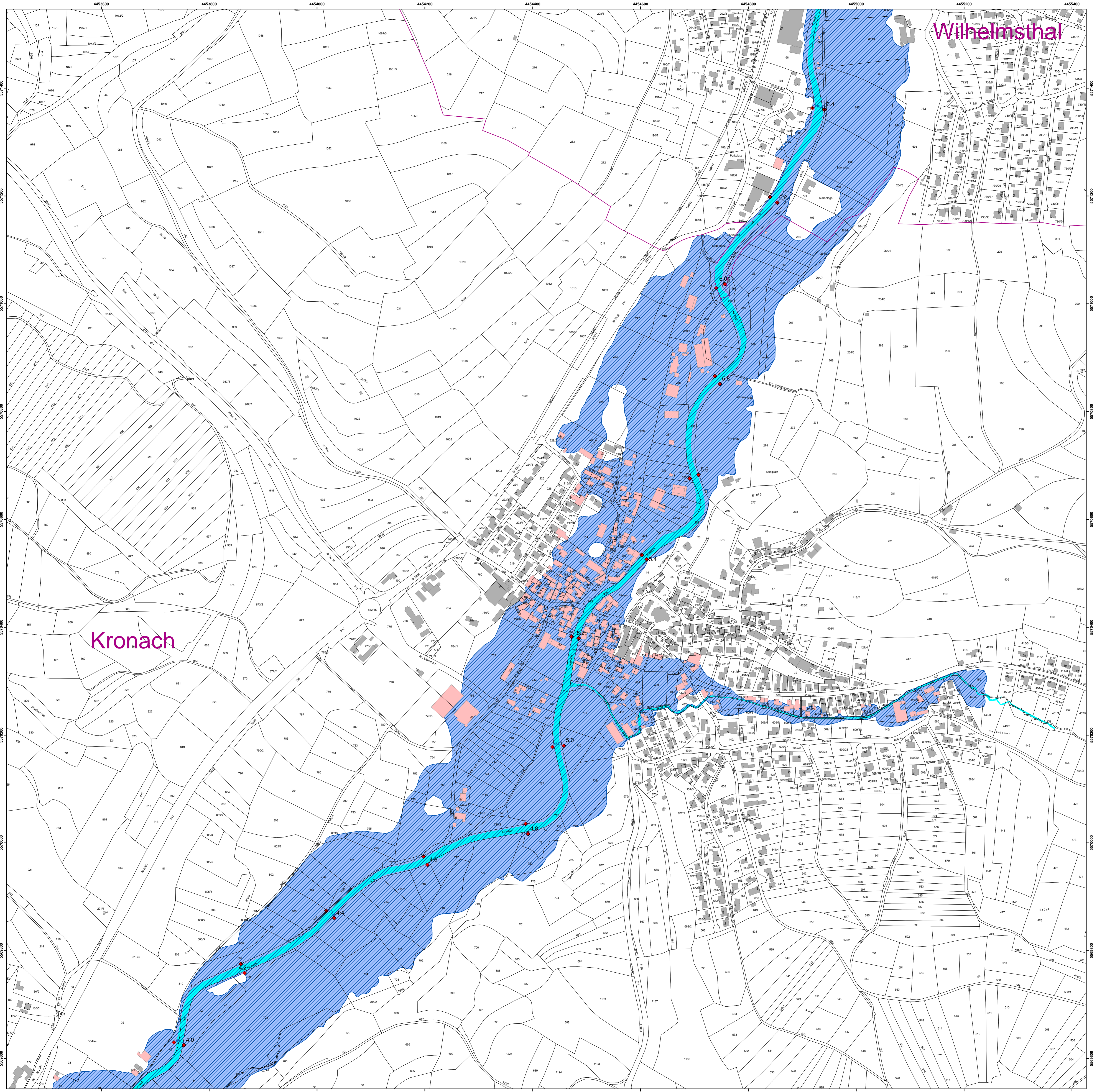
<small>Quellen: Geobasisdaten: Landesamt für Vermessung und Geoinformation Bayern Geofachdaten: Wasserwirtschaftsamt Kronach</small>		
Vorhaben:	Gew II, Kronach zur Rodach Fluss-km 0,0 bis 8,9 Vorläufig Sicherung des Überschwemmungsgebiets	Anlage: 5
Vorhabensträger:	Landkreis Kronach	Plan-Nr.:
Landkreis:	Landkreis Kronach	K1
Gemeinde:	Gde. Wilhelmsthal, Stadt Kronach	
Maßstab:	1 : 2.500	Ausgabe vom: 15.05.2013
	Detailkarte	Ersetzt für: --
		Ursprung: --
Entwurfsvorfall:	Wasserwirtschaftsamt Kronach	Datum, Name
15.05.2013	 <small>Hans-Joachim Fein 1. Bd. Bauingenieur</small>	gezeichnet: 05/2013 Lieb
		geprüft: 05/2013 Lieb



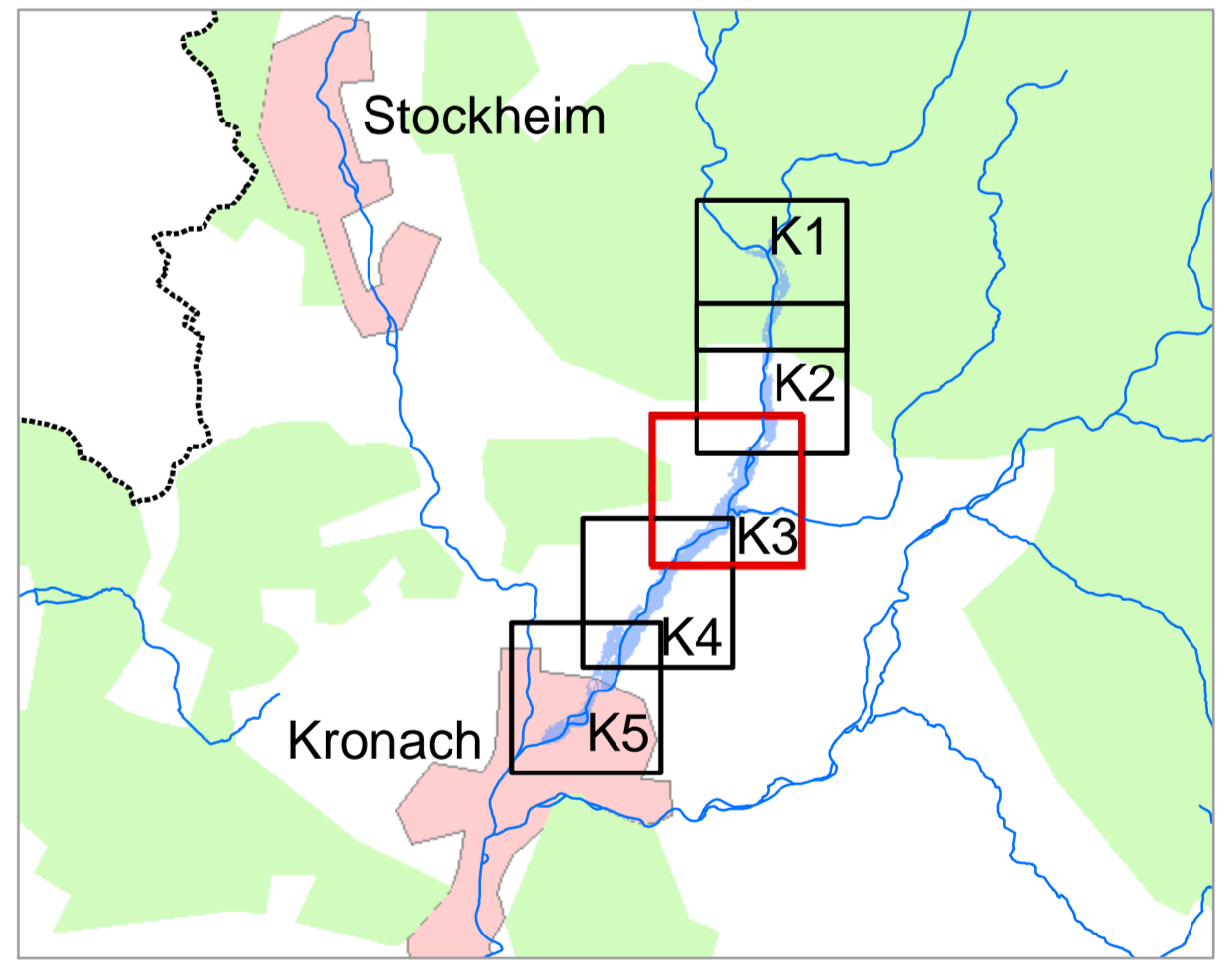
- ### Legende
- Gewässer
 - festgesetztes Überschwemmungsgebiet
 - vorläufig gesichertes Überschwemmungsgebiet
 - Grenze ermitteltes Überschwemmungsgebiet
 - ermitteltes Überschwemmungsgebiet
 - Überschwemmungsgebiet der Haßlach (nachrichtlich, nicht Bestandteil des Verfahrens zur vorläufigen Sicherung)
 - Gemeinde
 - Landkreis
 - Flusskilometerstein
 - Flurstück
 - Gebäude
 - betroffenes Gebäude



<small>Quellen: Geobasisdaten: Landesamt für Vermessung und Geoinformation Bayern Geofachdaten: Wasserwirtschaftsamt Kronach</small>		
Vorhaben:	Gew II, Kronach zur Rodach Fluss-km 0,0 bis 8,9 Vorläufige Sicherung des Überschwemmungsgebiets	Anlage: 5
Vorbereitender:	Landkreis Kronach	Plan-Nr.: K2
Gemeinde:	Landkreis Kronach	
	Gde. Wilhelmsthal, Stadt Kronach	
Maßstab:	1 : 2.500	Ausgabe vom: 15.05.2013 Ersatz für: -- Ursprung: --
Wasserwirtschaftsamt Kronach		
Entwurfserfasser:		<small>Datum, Name 05/2013 Lieb gezeichnet 05/2013 Lieb geprüft</small>
15.05.2013		



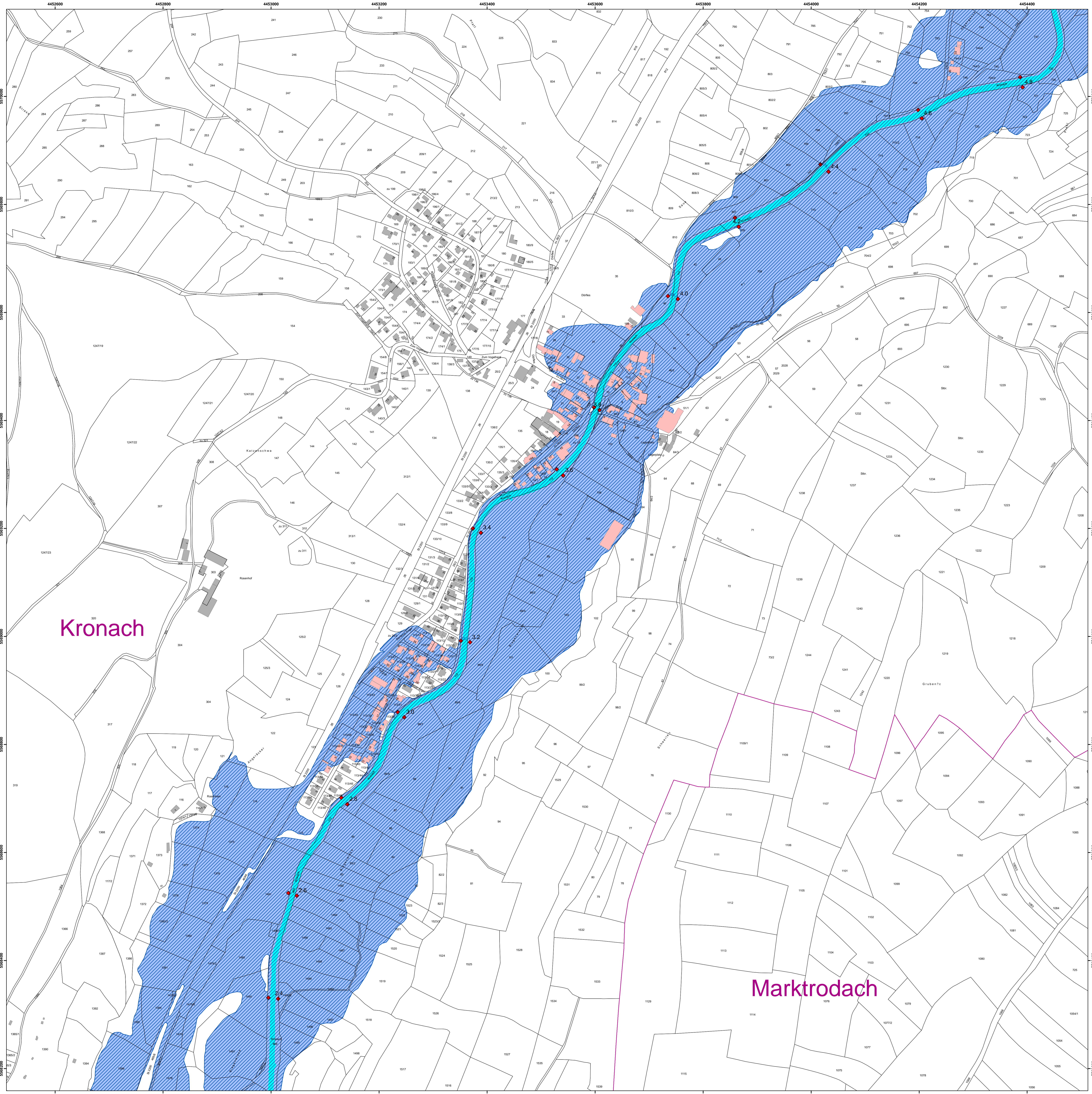
- ### Legende
- Gewässer
 - festgesetztes Überschwemmungsgebiet
 - vorläufig gesichertes Überschwemmungsgebiet
 - Grenze ermitteltes Überschwemmungsgebiet
 - ermitteltes Überschwemmungsgebiet
 - Überschwemmungsgebiet der Haßlach (nachrichtlich, nicht Bestandteil des Verfahrens zur vorläufigen Sicherung)
 - Gemeinde
 - Landkreis
 - Flusskilometerstein
 - Flurstück
 - Gebäude
 - betroffenes Gebäude



N

Quellen: Geobasisdaten: Landesamt für Vermessung und Geoinformation Bayern
 Geofachdaten: Wasserwirtschaftsamt Kronach

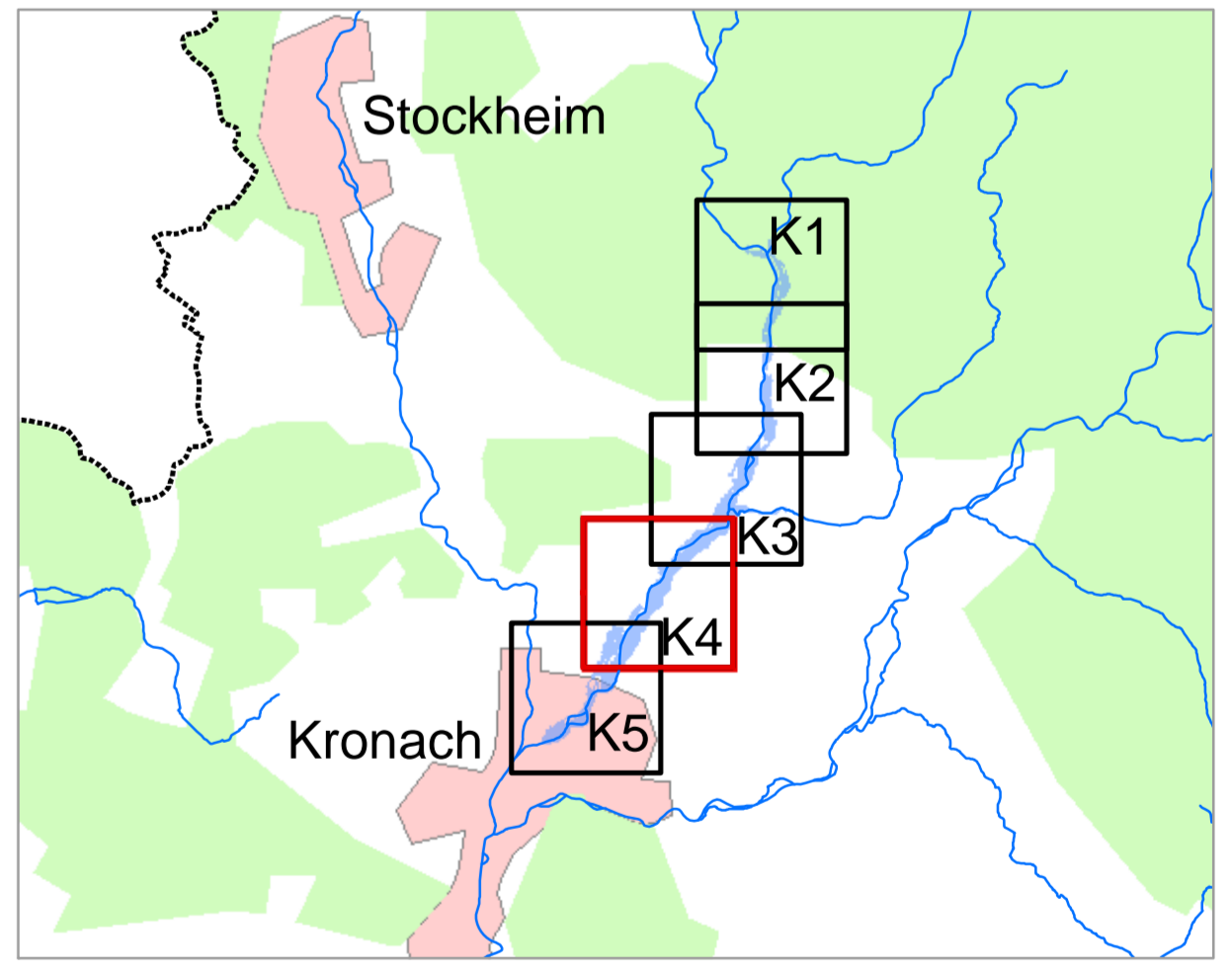
Vorhaben: Gew II, Kronach zur Rodach Fluss-km 0,0 bis 8,9 Vorläufige Sicherung des Überschwemmungsgebiets	Anlage: 5
Vorhabensträger: Landkreis Kronach	Plan-Nr.: K3
Gemeinde: Gde. Wilhelmsthal, Stadt Kronach	
Maßstab: 1 : 2.500	Detaillkarte
Entwurfverfasser: Wasserwirtschaftsamt Kronach	Ausgabe vom: 15.05.2013
15.05.2013	Erzuzt für: Ursprung: --
	Datum, Name
	gezeichnet: 05.05.2013 Lie
	geprüft: 05.05.2013 Lie



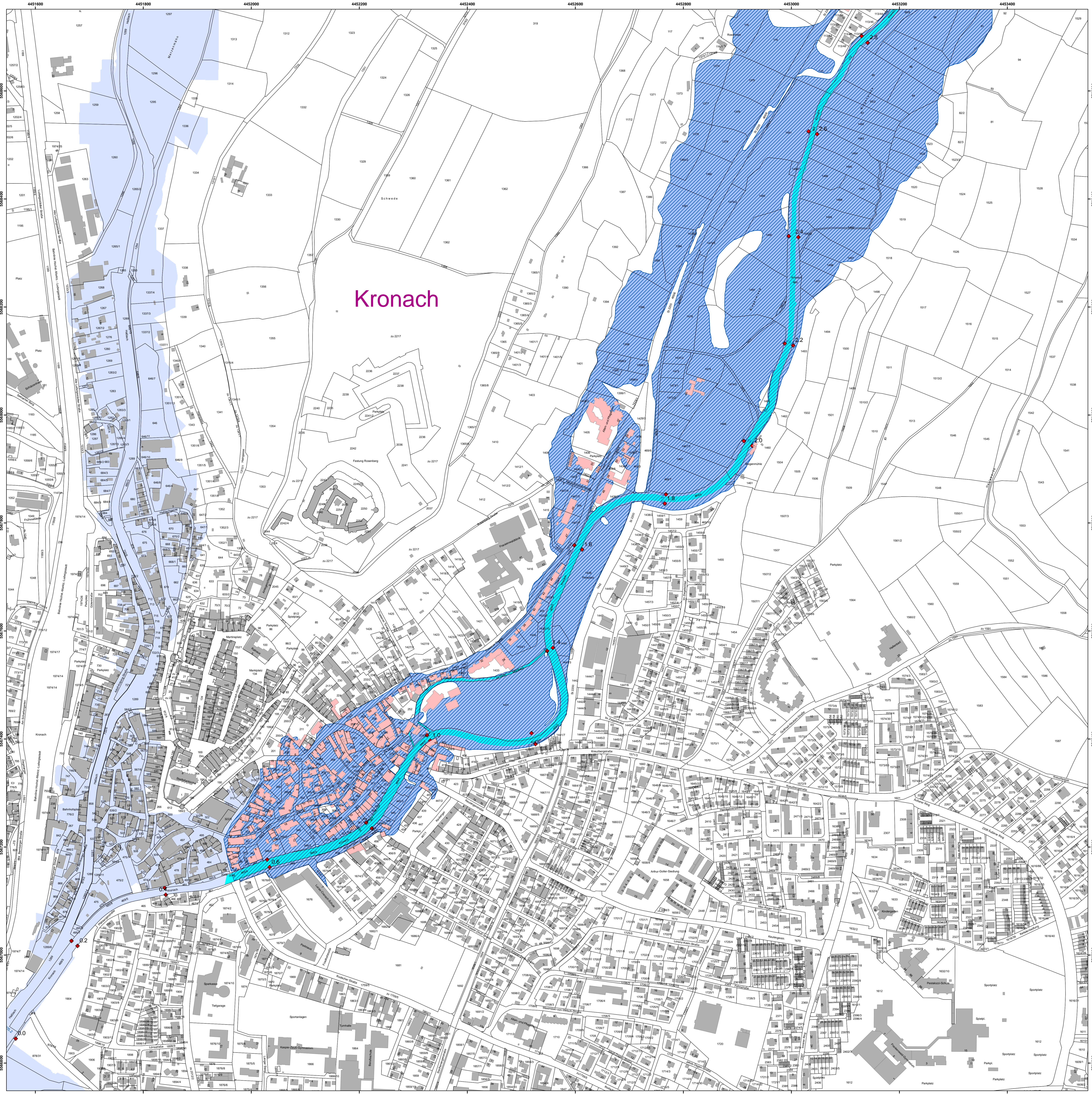
- ### Legende
- Gewässer
 - festgesetztes Überschwemmungsgebiet
 - vorläufig gesichertes Überschwemmungsgebiet
 - Grenze ermitteltes Überschwemmungsgebiet
 - ermitteltes Überschwemmungsgebiet
 - Überschwemmungsgebiet der Haßlach (nachrichtlich, nicht Bestandteil des Verfahrens zur vorläufigen Sicherung)
 - Gemeinde
 - Landkreis
 - Flusskilometerstein
 - Flurstück
 - Gebäude
 - betroffenes Gebäude

Kronach

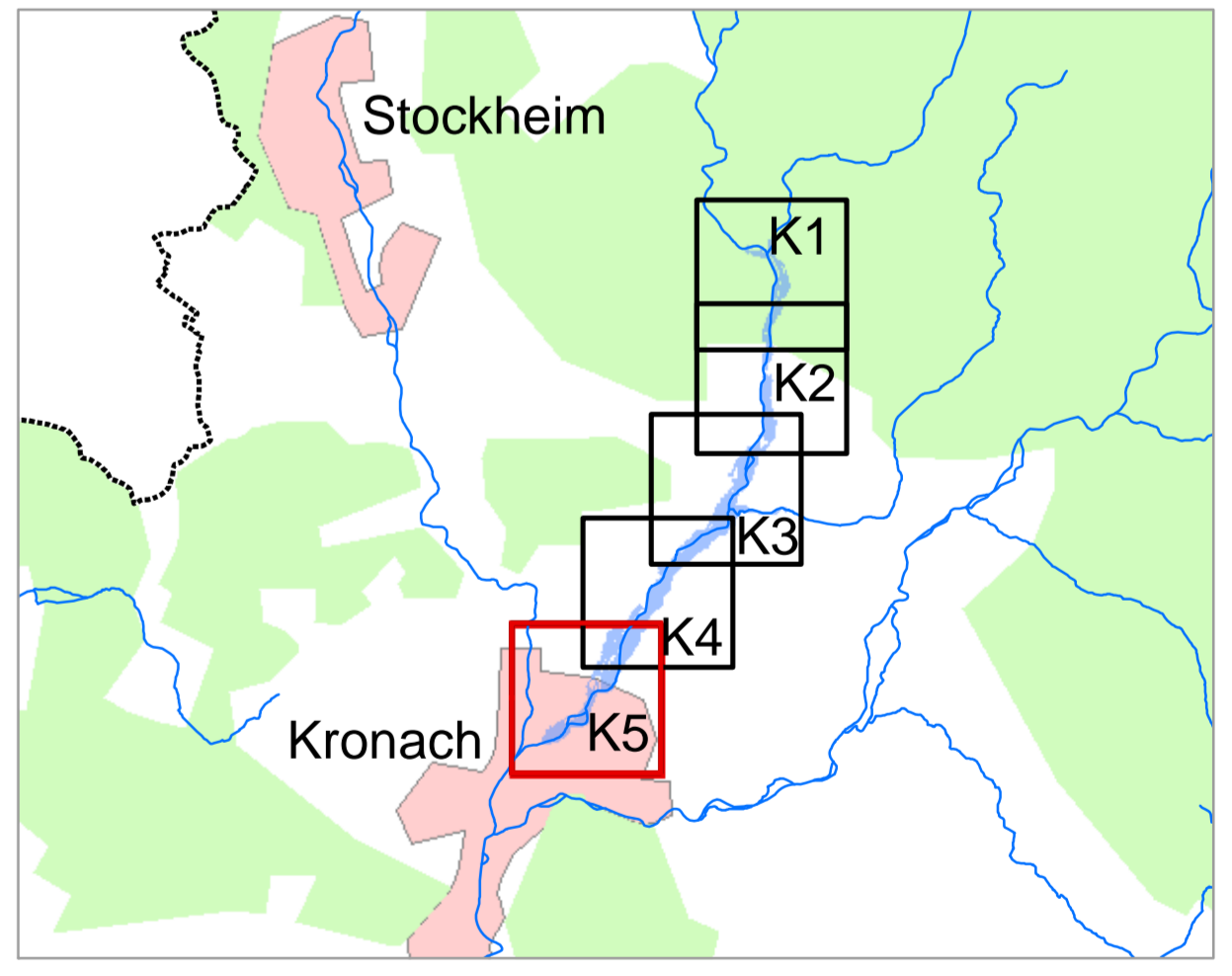
Marktrodach



Quellen: Geobasisdaten: Landesamt für Vermessung und Geoinformation Bayern Geodaten: Wasserwirtschaftsamt Kronach		
Vorhaben: Gew II, Kronach zur Rodach Fluss-km 0,0 bis 8,9 Vorläufige Sicherung des Überschwemmungsgebiets		Anlage: 5
Vorhabensträger: Landkreis Kronach		Plan-Nr.: K4
Landkreis: Landkreis Kronach		
Gemeinde: Gde. Wilhelmsthal, Stadt Kronach		
Maßstab: 1 : 2.500	Detailkarte	Ausgabe vom: 15.05.2013 Ersatz für: -- Ursprung: --
Entwurfsverfasser: Wasserwirtschaftsamt Kronach H. B. m. d. T. m. L. B. Baufreist.		Datum, Name: 05/2013 Lieb. gezeichnet 05/2013 Lieb. geprüft



- ### Legende
- Gewässer
 - festgesetztes Überschwemmungsgebiet
 - vorläufig gesichertes Überschwemmungsgebiet
 - Grenze ermitteltes Überschwemmungsgebiet
 - ermitteltes Überschwemmungsgebiet
 - Überschwemmungsgebiet der Haßlach (nachrichtlich, nicht Bestandteil des Verfahrens zur vorläufigen Sicherung)
 - Gemeinde
 - Landkreis
 - Flusskilometerstein
 - Flurstück
 - Gebäude
 - betroffenes Gebäude



Quellen: Geobasisdaten: Landesamt für Vermessung und Geoinformation Bayern Geofachdaten: Wasserwirtschaftsamt Kronach		
Vorhaben: Gew II, Kronach zur Rodach Fluss-km 0.0 bis 8.9 Vorläufige Sicherung des Überschwemmungsgebiets	Anlage: 5	
Vorhabensträger: Landkreis Kronach	Plan-Nr.: K5	
Landkreis: Landkreis Kronach		
Gemeinde: Gde. Wilhelmsthal, Stadt Kronach		
Maßstab: 1 : 2.500	Detailkarte	Ausgabe vom: 15.05.2013
Wasserwirtschaftsamt Kronach		Datum, Name: 05.2013 Lieb
Entwurfsverfasser: 15.05.2013	H. v. d. Fein U. B. Baedeker	gezeichnet: 05.2013 Lieb geprüft: 05.2013 Lieb