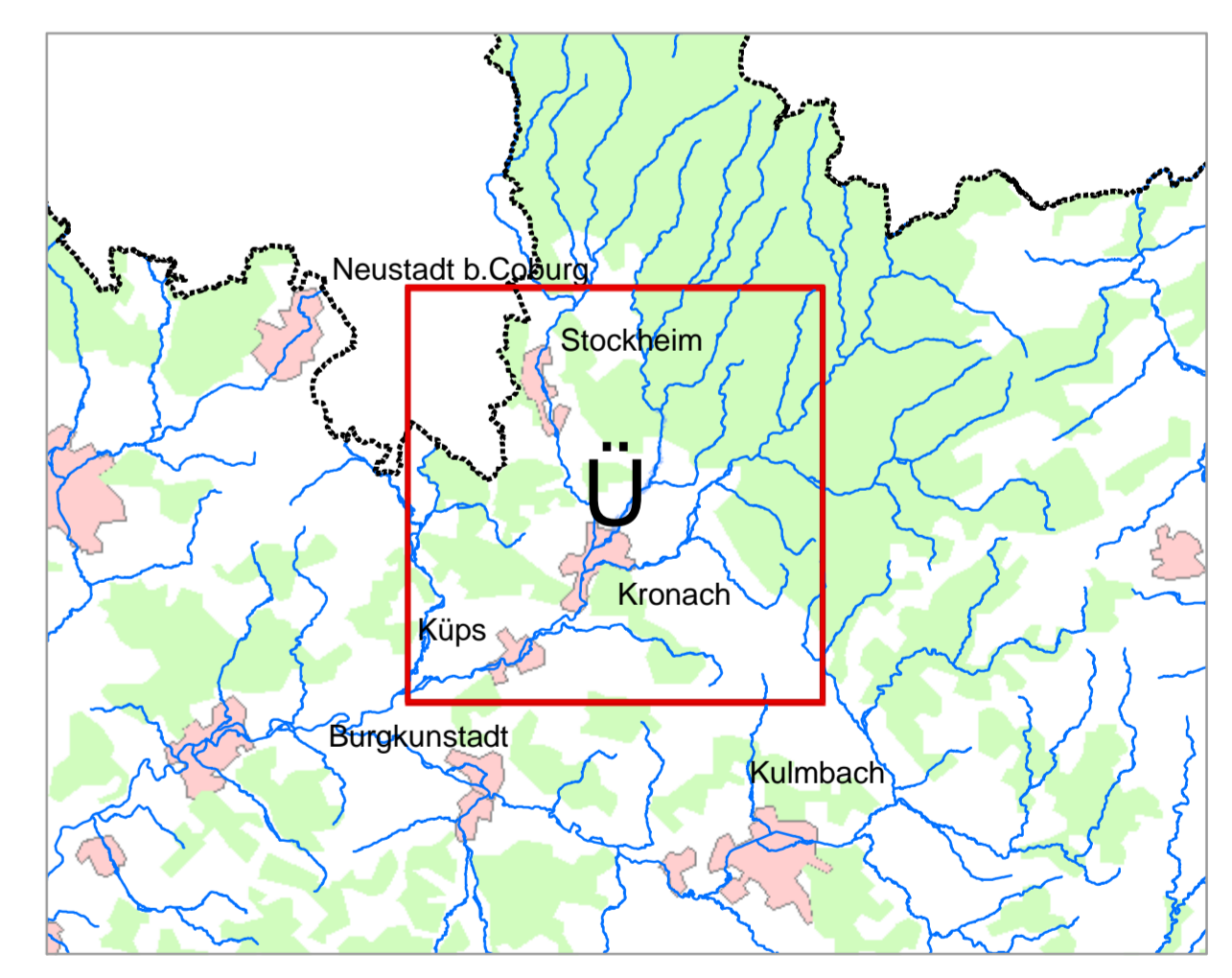



Lkr. Kronach

K1
K2
K3
K4
K5

- Legende**
- Landkreis
 - Gemeinde
 - Blattsschnitte
 - ermitteltes Überschwemmungsgebiet



<p>Quellen: Geobasisdaten: Landesamt für Vermessung und Geoinformation Bayern Geofachdaten: Wasserwirtschaftsamt Kronach</p>			
Vorhaben:	Gew II, Kronach zur Rodach Fluss-km 0,0 bis 8,9 Vorläufige Sicherung des Überschwemmungsgebiets	Anlage:	4
Vorbereitender:	Landkreis Kronach	Plan-Nr.:	Ü
Landkreis:	Landkreis Kronach		
Gemeinde:	Gde. Wilhelmsthal, Stadt Kronach		
Maßstab:	1 : 25.000	Ausgabe vom:	15.05.2013
		Erstellt für:	Ursprung: --
<p>Wasserwirtschaftsamt Kronach</p>		Datum, Name:	
Erneuert von:	15.05.2013	entworfen:	05/2013 Lieb
		gezeichnet:	05/2013 Lieb
		geprüft:	05/2013 Lieb