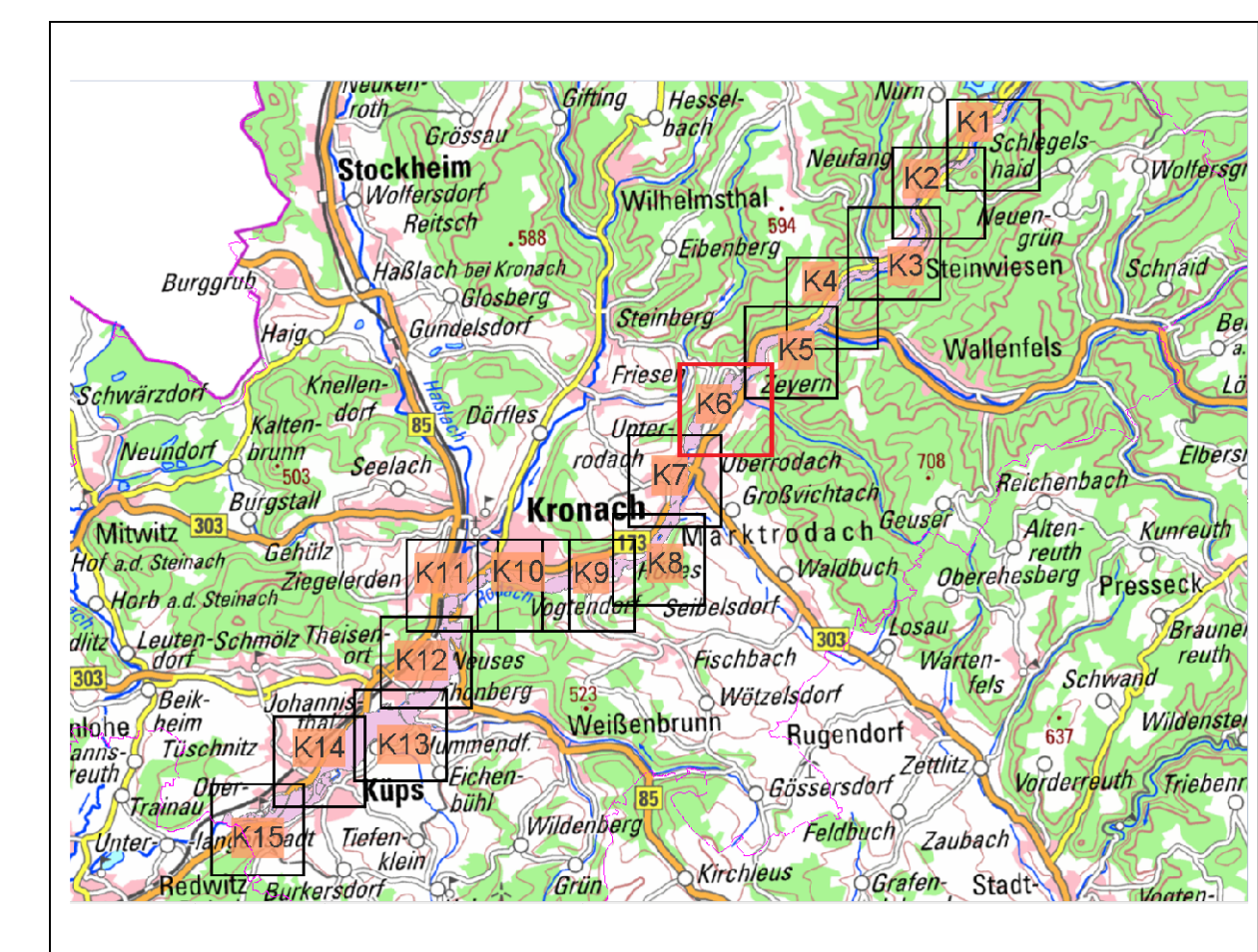


- ### Legende
- Gewässer
 - festgesetztes Überschwemmungsgebiet
 - Grenze ermitteltes Überschwemmungsgeb.
 - ermitteltes Überschwemmungsgebiet
 - Überschwemmungsgebiet der Wilden Rodach, bzw. der Haßlach (nachrichtlich, nicht Bestandteil des Verfahrens)
 - Gemeinde
 - Landkreis
 - Flusskilometerstein
 - Flurstück
 - Gebäude
 - betroffenes Gebäude



 <small>Quellen: Geobasisdaten: Landesamt für Vermessung und Geoinformation Bayern; Geochdaten: Wasserwirtschaftsamt Kronach</small>	
<small>Vorhaben:</small> Gew I und II, Rodach zum Main Fluss-km 8.2 bis 38,8 Festsetzung des Überschwemmungsgebiets	<small>Anlage:</small> 5
<small>Vorhabensträger:</small> Landkreis Kronach <small>Landkreis:</small> Landkreis Kronach <small>Gemeinde:</small> Markt Steinwiesen, Stadt Wallenfels, Markt Marktrodach, Stadt Kronach, Gde. Weissenbrunn, Markt Kups	<small>Plan-Nr.:</small> K6
<small>Maßstab:</small> 1 : 2.500	<small>Detailkarte</small>
Wasserwirtschaftsamt Kronach	
<small>Entwurfsverfasser:</small> 20.02.2020	<small>Entwurf:</small> H e m m e l i n <small>gezeichnet:</small> L a d. B a u d i r e k t o r <small>geprüft:</small> 02/2020 Rmk <small>geprüft:</small> 02/2020 Schf