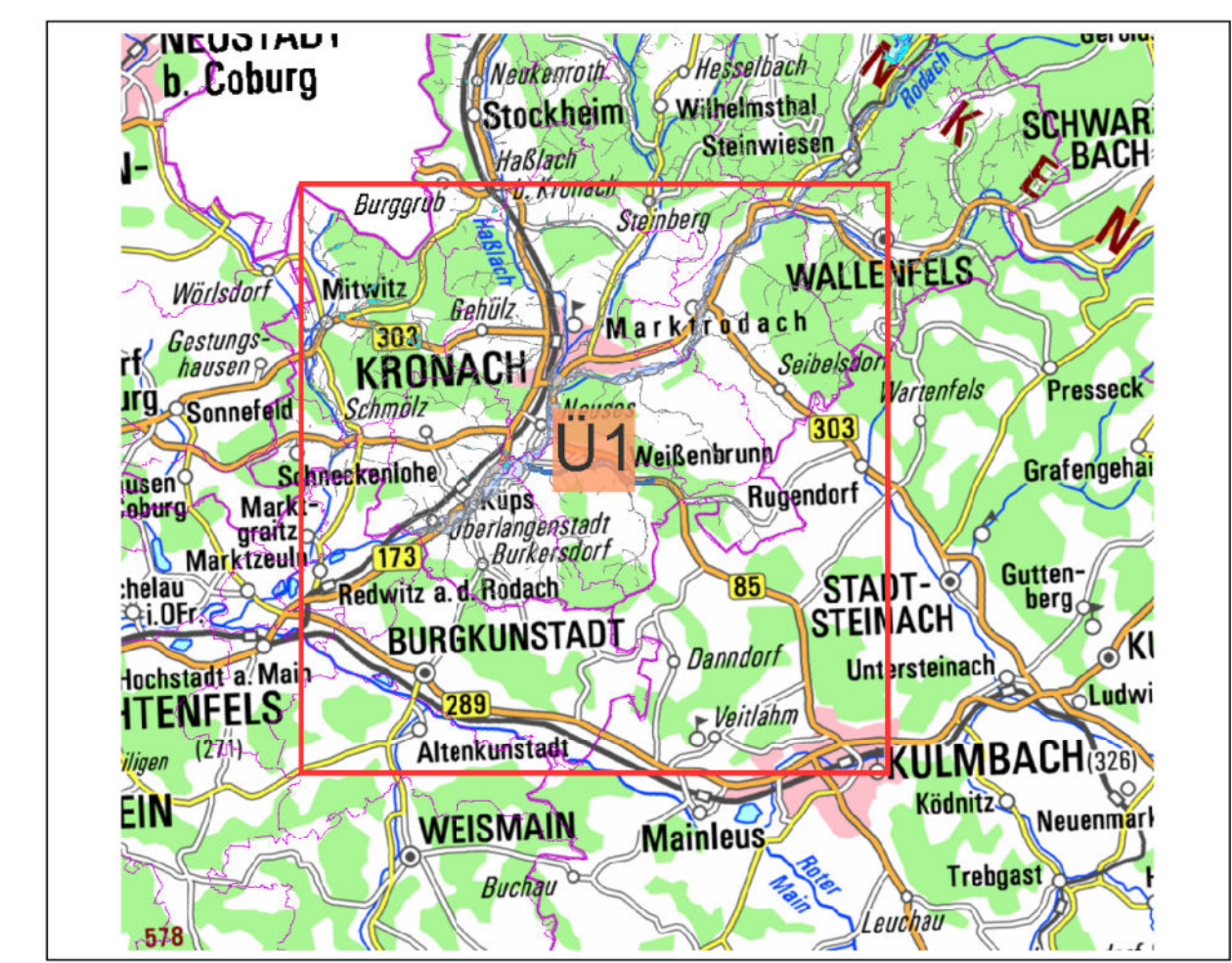


- Legende**
- Landkreis
 - Gemeinde
 - Blattsnitte
 - ermitteltes Überschwemmungsgebiet



Quellen: Geobasisdaten: Landesamt für Vermessung und Geoinformation Bayern Geochdaten: Wasserwirtschaftsamt Kronach		0 250 500 m Maßstab 1 : 25.000	
Vorhaben: Gewässer 3. Ordnung, Lessbach Fluss-km 2,26 bis 7,30 Festsetzung des Überschwemmungsgebiets		Anlage: 4	
Vorhabensträger: Landkreis Kronach Landkreis: Landkreis Kronach Gemeinde: Gemeinde Weissenbrunn		Plan-Nr.: U	
Maßstab: 1 : 25.000		Ausgabe vom: 20.02.2020 Erste Rev.: Ursprung:	
Entwurfsverfasser: 20.02.2020		Datum: Name 02/2020 Reak. 02/2020 Reak. 02/2020 Reak.	
Wasserwirtschaftsamt Kronach		H. ... Leit. Bauingenieur	