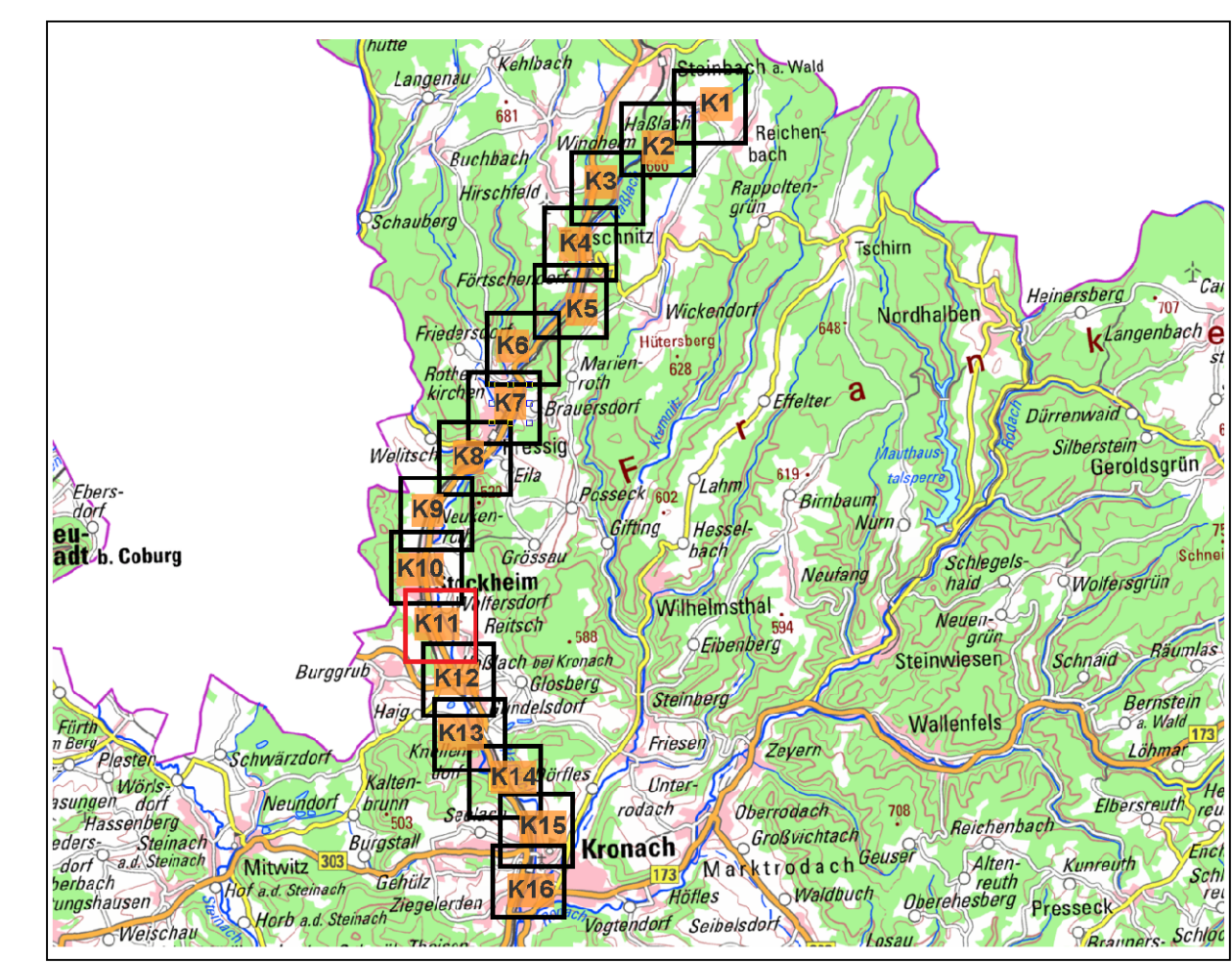


- ### Legende
- Gewässer
 - festgesetztes Überschwemmungsgebiet
 - Grenze ermitteltes Überschwemmungsgeb.
 - ermitteltes Überschwemmungsgebiet
 - Überschwemmungsgebiet der Kronach, bzw. der Rodach (nachrichtlich, nicht Bestandteil des Verfahrens)
 - Gemeinde
 - Landkreis
 - Flusskilometerstein
 - Flurstück
 - Gebäude
 - betroffenes Gebäude

Stockheim



0 25 50 m Maßstab 1 : 2.500	
<small>Quellen: Geobasisdaten: Landesamt für Vermessung und Geoinformation Bayern Geochdaten: Wasserwirtschaftsamt Kronach</small>	
<small>Vorhaben: Gew II, Haßlach, Fluss-km 0,0 bis 16,0, Gew III Haßlach (teilw. Wildbach) bis Stadtgebiet Teuschnitz, Festsetzung des Überschwemmungsgebiets</small>	<small>Anlage: 5</small>
<small>Vorhabensträger: Landkreis Kronach</small>	<small>Plan-Nr.: K11</small>
<small>Landkreis: Landkreis Kronach</small>	
<small>Gemeinde: Stadt Teuschnitz, Markt Pressig, Gde. Stockheim, Stadt Kronach</small>	
<small>Maßstab: 1 : 2.500</small>	<small>Detailkarte</small>
<small>Wasserwirtschaftsamt Kronach</small>	
<small>Entwurfsverfasser: 20.02.2020</small>	<small>Ausgabe vom: 20.02.2020 Entwurf für: Ursprung: entworfen: 02/20 Renk gezeichnet: 02/20 Renk geprüft: 02/20 Sch...</small>