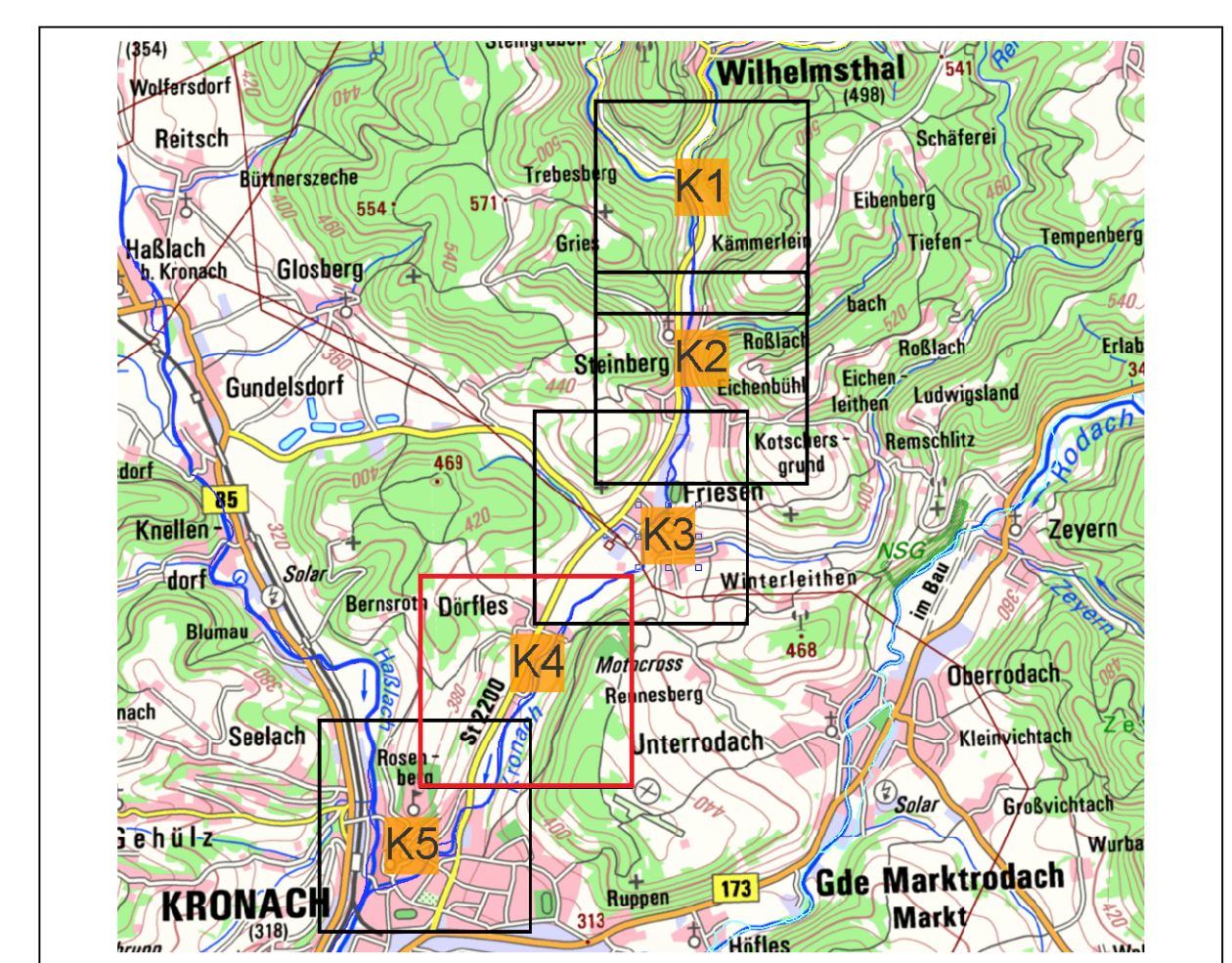


Kronach

Marktrodach

- ### Legende
- Gewässer
 - festgesetztes Überschwemmungsgebiet
 - Grenze ermitteltes Überschwemmungsgeb.
 - ermitteltes Überschwemmungsgebiet
 - Überschwemmungsgebiet der Haßlach (nachrichtlich, nicht Bestandteil des Verfahrens)
 - Gemeinde
 - Landkreis
 - Flusskilometerstein
 - Flurstück
 - Gebäude
 - betroffenes Gebäude



<small>Quellen: Geobasisdaten: Landesamt für Vermessung und Geoinformation Bayern Geochdaten: Wasserwirtschaftsamt Kronach</small>		
Vorhaben: Gew II, Kronach zur Rodach Fluss-km 0,0 bis 8,8 Festsetzung des Überschwemmungsgebiets		Anlage: 5
Vorhabensträger: Landkreis Kronach Landkreis: Landkreis Kronach Gemeinde: Gde. Wilhelmsthal, Stadt Kronach		Plan-Nr.: K4
Maßstab: 1 : 2.500	Detailkarte	Ausgabe vom: 20.02.2020 Entwurf für: -- Ursprung: --
Wasserwirtschaftsamt Kronach		
Entwurfsverfasser: 20.02.2020		Datum/Name: 02/20 Rank 02/20 Rank gezeichnet geprüft 02/20 Sch...