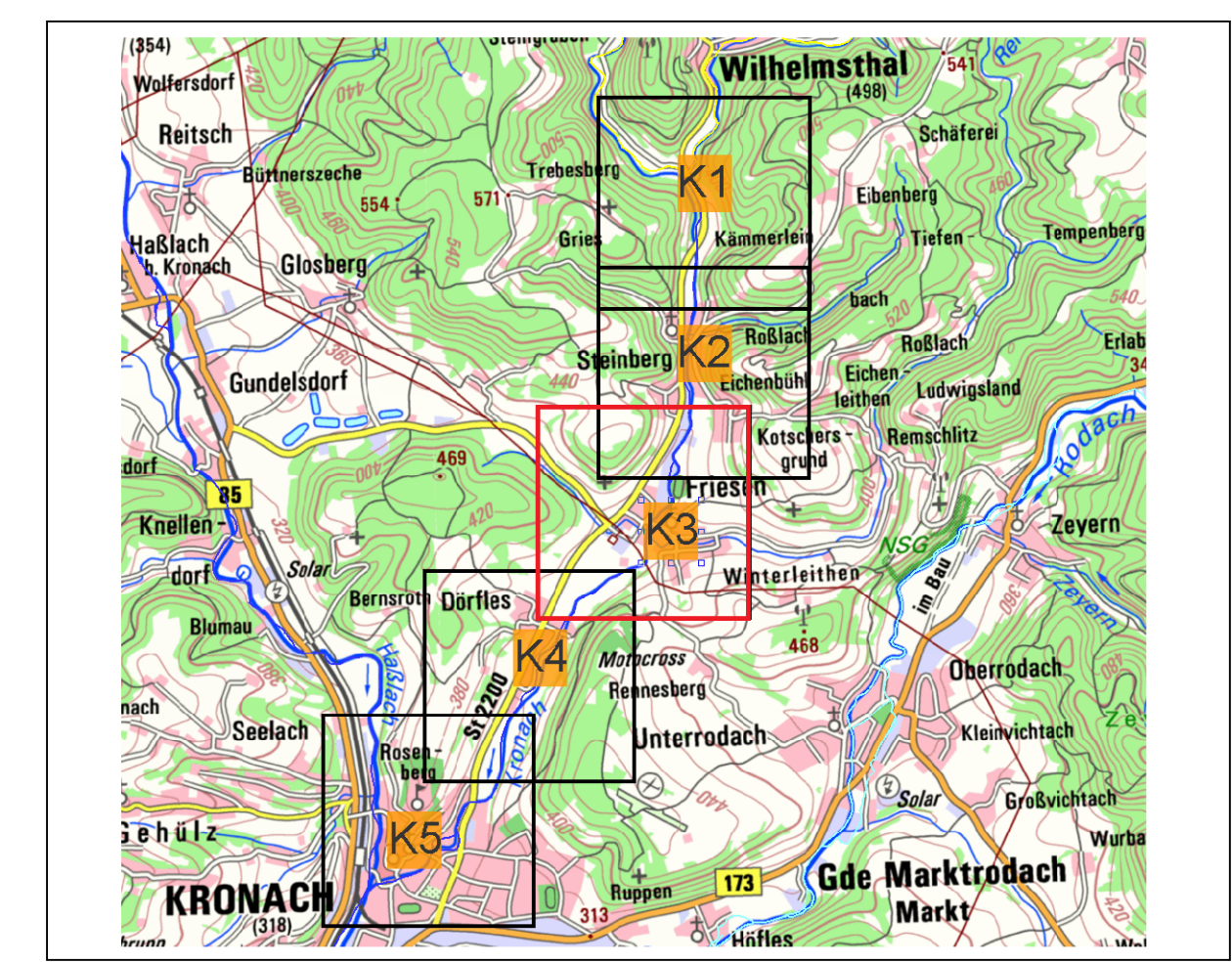


- ### Legende
- Gewässer
  - festgesetztes Überschwemmungsgebiet
  - Grenze ermitteltes Überschwemmungsgeb.
  - ermitteltes Überschwemmungsgebiet
  - Überschwemmungsgebiet der Haßlach (nachrichtlich, nicht Bestandteil des Verfahrens)
  - Gemeinde
  - Landkreis
  - Flusskilometerstein
  - Flurstück
  - Gebäude
  - betroffenes Gebäude



Quellen: Geobasisdaten: Landesamt für Vermessung und Geoinformation Bayern Geochdaten: Wasserwirtschaftsamt Kronach		
Vorhaben: Gew II, Kronach zur Rodach Fluss-km 0,0 bis 8,8 Festsetzung des Überschwemmungsgebiets		Anlage: <b>5</b>
Vorhabensträger: Landkreis Kronach Landkreis: Landkreis Kronach Gemeinde: Gde. Wilhelmsthal, Stadt Kronach		Plan-Nr.: <b>K3</b>
Maßstab: <b>1 : 2.500</b>	Detailkarte	Ausgabe vom: 20.02.2020 Erstattet für: -- Ursprung: --
<b>Wasserwirtschaftsamt Kronach</b>		
Entwurfsverfasser: 20.02.2020		Datum/Name: 02/20 Rank 02/20 Rank gezeichnet geprüft